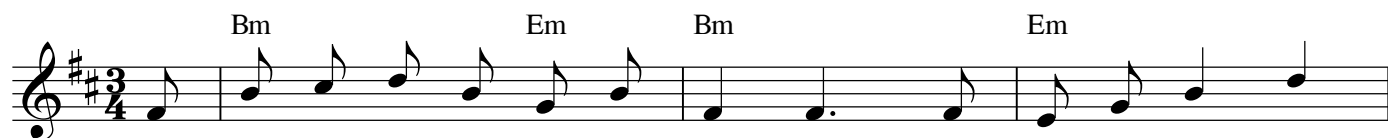
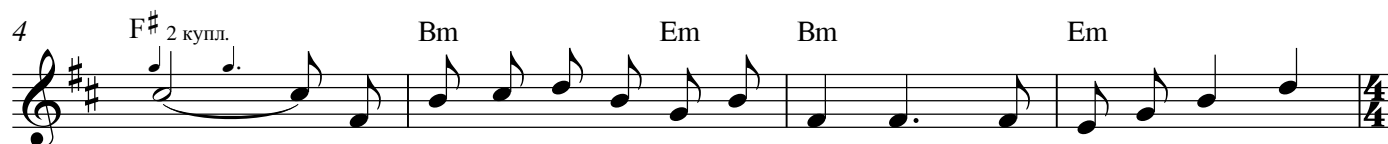


Когда входил Христос Спаситель



Ког - да вхо - дил Хри - стос Спа - си - тель как царь в Ие - ру - са -
 Хри - сту о - деж - ды по - сти - ла - ли сер - деч - но по до -
 И хор де - тей, хва - лу сла - га - я, Хри - сту как фи - ми -
 И ес - ли ста - нут как не - мы - е хва - ля - щи - е у -
 Хри - ста Ии - су - са все хва - ли - те Он спас на - ве - ки



лим, То шёл на - род, как по - бе - ди - тель, ли - ку - я пе - ред
 ро - ге И песнь хва - лы Е - му сла - га - ли как Гос - по - ду в чер -
 ам, Шли все, Е - го со - про - во - жда - я в жи - ли - ще Бо - га -
 ста, То кам - ни все, как бы жи - вы - е, от - кро - ют вдруг у -
 нас! И в дар Е - му всег - да не - си - те что луч - ше - е у



Ним Е - му о - сан - на, Е - му о - сан - на, Е - му о - сан - на в выш -
 то - ге
 храм
 ста
 вас



шних! Ал - ли - луй - я! Ал - ли - луй - я! Ал - ли - луй - я Бо - гу!