

(Пс.22)

Господь-Пастырь мой.

Муз.Е.Дзони

Не спеша, умиротворённо

p

C

E

AmAm/G

F

G

C

G



Гос - подь - Пастырь мой; я нив чём не бу-ду нуж- дать - ся: Он по-



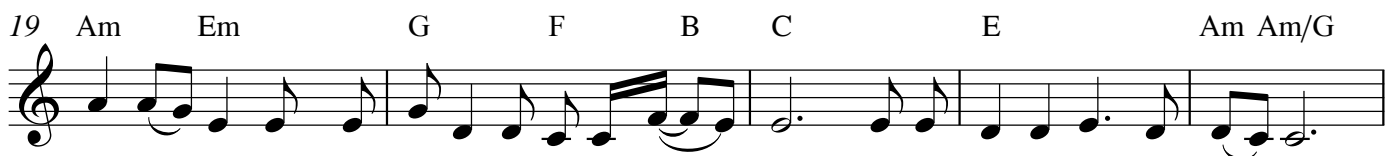
ко-ит ме - ня на злач-ных па-жи- тях и во-дит ме-ня к во дам ти - хим,



под-креп-ля-ет ду-шу мо- ю, на-прав - ля-ет ме-ня на сте-зи прав- ды ра-ди



и-ме-ни Сво - е - го, ра-ди и-ме-ни Сво-е - го. Ес-ли я пой-ду и до-



ли- но - ю смерт-ной те-ни не у-бо- юсь зла, по-то - му что Ты со мно- ю;



Твой жезл и Твой по - сох о-ни ус-по-ка и - ва-ют ме- ня.

trp

28 C E Am Am/G F G

Ты при-го-то-вил пре-до мно_ю тра - пе - зу в ви-ду вра-гов мо- их,

31 C G C E Am F F/D

у - ма - стил е - ле - ем го - ло - ву мо - ю; ча - ша мо - я пре - ис -

35 F/G G⁷ *mf* F G C B/C C⁷ F G

пол - не - на. Так бла - гость и ми - лость да соп - ро - воз - да - ют ме - ня

39 A Dm E Am(F) Am/G F G

во все дни жиз - ни мо - ей и я пре - бу - ду в до - ме Гос - под -

43 Em Am F/D F/G G C B/C C⁷ F G

нем мно ги - е, мно ги е дни. И я пре - бу - ду в до - ме Гос - под -

47 Em Am F G C *rit.* F/C C

нем мно ги - е, мно - ги - е дни. А - минь.